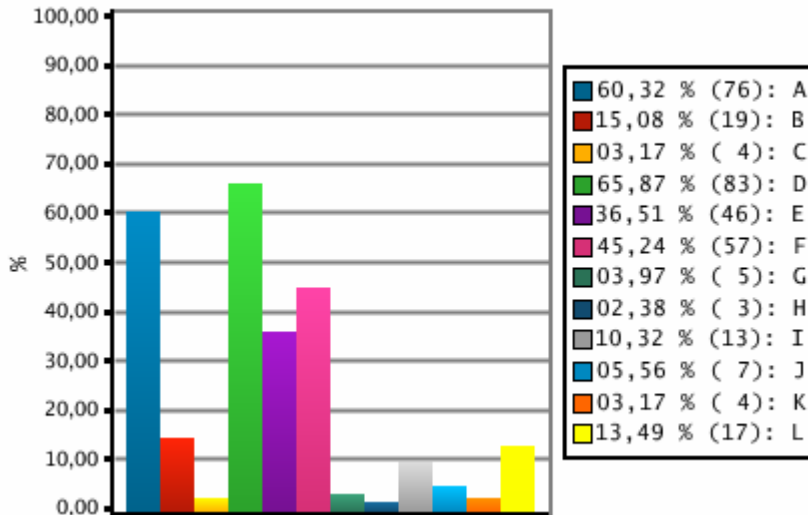


Diagrammauswertung über 126 Umfrageteilnehmer.

1. Was hat Ihnen an der "konaktiva" gefallen? (Clustering der offenen Antworten)

Fragetyp: Geschlossene Frage



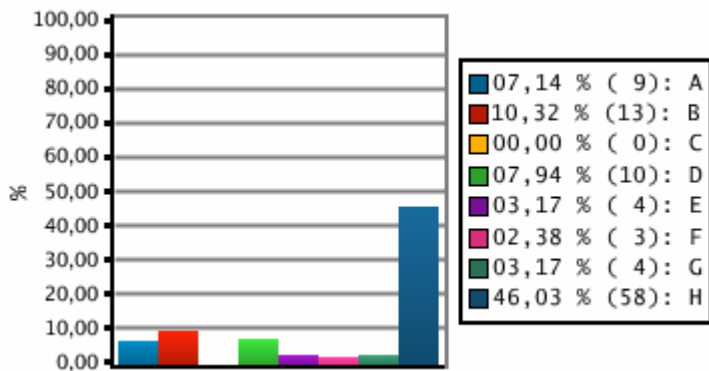
Legende:

- A Allgemein professionelle, gute Organisation
 - B Die Organisation der Messe im Vorfeld
 - C Gute Organisation am Messetag / professionell
 - D Nette Betreuung / sehr nette/-r Standpate/in
 - E Guter, schöner Messestand, geräumig, gute Ausstattung
 - F Catering / gute Verpflegung / Service
 - G Angenehme Atmosphäre
 - H Hohe Besucherfrequenz, viel Bewerber, gute Resonanz
 - I Gute Gespräche, gut vorbereitete Studenten, gute Gesprächsqualität
 - J Fahrservice
 - K Gute Bewerbervorauswahl
 - L Weitere Antworten:
- () Absolutwert

- A 60,32 % (76)
- B 15,08 % (19)
- C 3,17 % (4)
- D 65,87 % (83)
- E 36,51 % (46)
- F 45,24 % (57)
- G 3,97 % (5)
- H 2,38 % (3)
- I 10,32 % (13)
- J 5,56 % (7)
- K 3,17 % (4)
- L 13,49 % (17)

2. Was hat Ihnen an der "konaktiva" nicht gefallen? (Clustering der offenen Antworten)

Fragetyp: Geschlossene Frage



Legende:

- A Messezelt zu kalt (zu Beginn) / Zugluft
 - B Geringe Besucheranzahl beim Vortrag
 - C Schlechte Resonanz beim Runden Tisch
 - D Zu geringe Besucheranzahl
 - E Ausschilderung Anfahrt
 - F Zu kalte Interviewerräume
 - G Vortragsraum zu kalt
 - H Weitere Antworten:
- () Absolutwert

A 7,14 % (9)

B 10,32 % (13)

C 0,00 % (0)

D 7,94 % (10)

E 3,17 % (4)

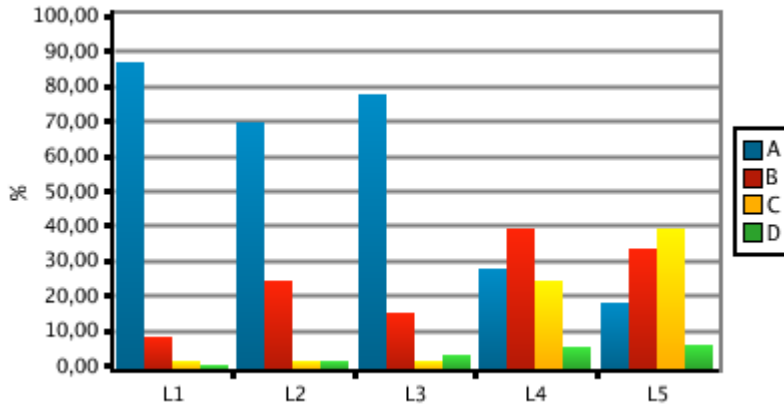
F 2,38 % (3)

G 3,17 % (4)

H 46,03 % (58)

3. Welche Erwartungen hatten Sie vor dem Besuch der konaktiva? *

Fragetyp: Tabelle/Matrix

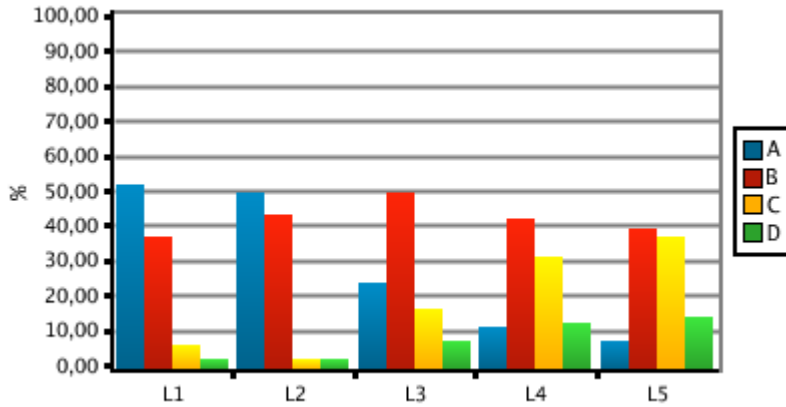


Legende:

- A hoch
- B mittel
- C gering
- D keine Angabe / nicht gesucht
- L1 Kontakt zu Studierenden knüpfen
- L2 Imagepflege betreiben
- L3 Absolventen anwerben
- L4 Praktikanten einstellen
- L5 Diplom-/Studienarbeiten vergeben
- () Absolutwert

	A		B		C		D	
L1	86,51 %	(109)	9,52 %	(12)	2,38 %	(3)	1,59 %	(2)
L2	69,84 %	(88)	25,40 %	(32)	2,38 %	(3)	2,38 %	(3)
L3	77,78 %	(98)	15,87 %	(20)	2,38 %	(3)	3,97 %	(5)
L4	28,57 %	(36)	39,68 %	(50)	25,40 %	(32)	6,35 %	(8)
L5	19,05 %	(24)	34,13 %	(43)	39,68 %	(50)	7,14 %	(9)

4 Inwieweit haben sich Ihre Erwartungen an die konaktiva erfüllt? *
 Fragetyp: Tabelle/Matrix



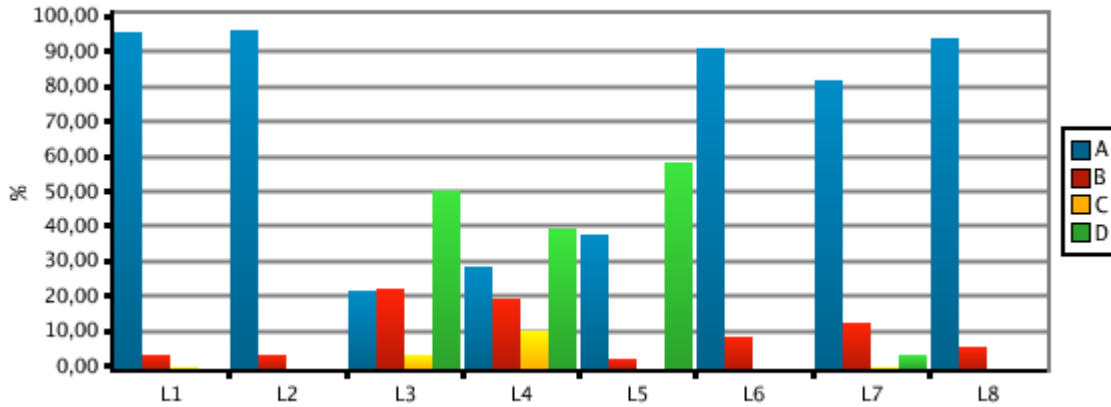
Legende:

- A hoch
- B mittel
- C gering
- D keine Angabe / nicht gesucht
- L1 Kontakt zu Studierenden knüpfen
- L2 Imagepflege betreiben
- L3 Absolventen anwerben
- L4 Praktikanten einstellen
- L5 Diplom-/Studienarbeiten vergeben
- () Absolutwert

	A		B		C		D	
L1	52,38 %	(66)	37,30 %	(47)	7,14 %	(9)	3,17 %	(4)
L2	50,00 %	(63)	43,65 %	(55)	3,17 %	(4)	3,17 %	(4)
L3	24,60 %	(31)	50,00 %	(63)	17,46 %	(22)	7,94 %	(10)
L4	11,90 %	(15)	42,86 %	(54)	31,75 %	(40)	13,49 %	(17)
L5	7,94 %	(10)	39,68 %	(50)	37,30 %	(47)	15,08 %	(19)

5. Wie beurteilen Sie die Organisation der konaktiva? *

Fragetyp: Tabelle/Matrix

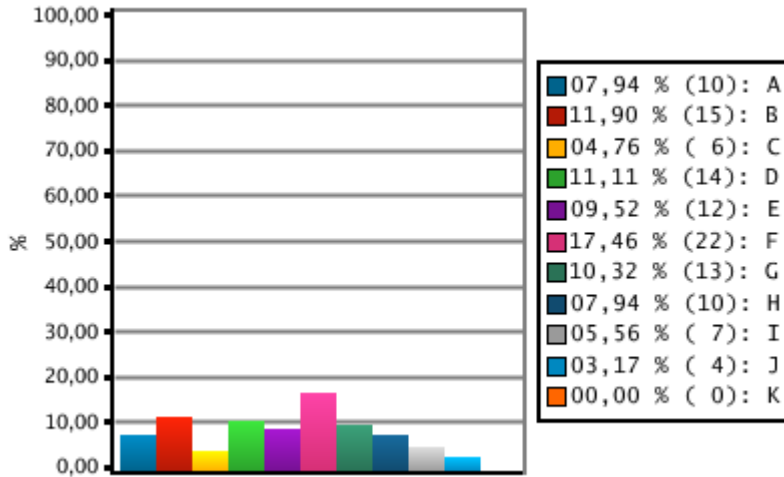


Legende:

- A gut
- B mittel
- C schlecht
- D Keine Angabe / nicht genutzt
- L1 Messezelt
- L2 Messestände
- L3 Einzelgesprächsräume
- L4 Vortragsräume
- L5 Fahrservice
- L6 Catering
- L7 Betreuung im Vorfeld der Messe
- L8 Betreuung während der Messe
- () Absolutwert

	A	B	C	D	Mittelwert
L1	95,24 % (120) [1]	3,97 % (5) [2]	0,79 % (1) [3]	0,00 % (0) [0]	1,06
L2	96,03 % (121) [1]	3,97 % (5) [2]	0,00 % (0) [3]	0,00 % (0) [0]	1,04
L3	22,22 % (28) [1]	23,02 % (29) [2]	3,97 % (5) [3]	50,79 % (64) [0]	1,63
L4	29,37 % (37) [1]	19,84 % (25) [2]	11,11 % (14) [3]	39,68 % (50) [0]	1,70
L5	38,10 % (48) [1]	3,17 % (4) [2]	0,00 % (0) [3]	58,73 % (74) [0]	1,08
L6	90,48 % (114) [1]	9,52 % (12) [2]	0,00 % (0) [3]	0,00 % (0) [0]	1,10
L7	81,75 % (103) [1]	13,49 % (17) [2]	0,79 % (1) [3]	3,97 % (5) [0]	1,16
L8	93,65 % (118) [1]	6,35 % (8) [2]	0,00 % (0) [3]	0,00 % (0) [0]	1,06

6. **Wie viele interessante Kontakte zu Studenten hatten Sie circa am Messestand?**
 Fragetyp: Geschlossene Frage

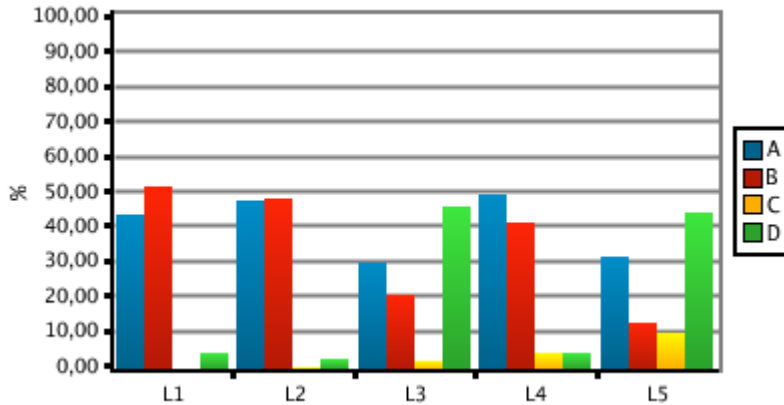


Legende:

- A 1 - 5 interessante Kontakte
- B 6 - 10
- C 11 - 15
- D 16 - 20
- E 21 - 30
- F 31 - 50
- G 50 - 75
- H 76 - 100
- I 101 - 150
- J 151 - 200
- K Über 200 interessante Kontakte
- () Absolutwert

- A** 7,94 % (10)
- B** 11,90 % (15)
- C** 4,76 % (6)
- D** 11,11 % (14)
- E** 9,52 % (12)
- F** 17,46 % (22)
- G** 10,32 % (13)
- H** 7,94 % (10)
- I** 5,56 % (7)
- J** 3,17 % (4)
- K** 0,00 % (0)

7. **Wie beurteilen Sie die folgenden Faktoren? ***
 Fragetyp: Tabelle/Matrix

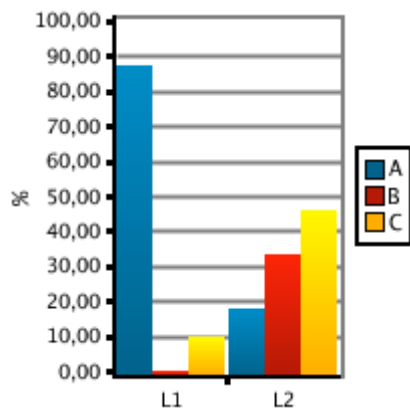


Legende:

- A gut
- B mittel
- C schlecht
- D Keine Angabe / nicht genutzt
- L1 Qualifikation der Messebesucher
- L2 Qualität der Gespräche am Messestand
- L3 Qualifikation der Einzelgesprächsbewerber
- L4 Interesse an Ihrem Unternehmen
- L5 Erfolg Ihres Vortrags / Ihrer Präsentation
- () Absolutwert

	A	B	C	D	Mittelwert
L1	43,65 % (55)	51,59 % (65)	0,00 % (0)	4,76 % (6)	1,54
L2	47,62 % (60)	48,41 % (61)	0,79 % (1)	3,17 % (4)	1,52
L3	30,16 % (38)	21,43 % (27)	2,38 % (3)	46,03 % (58)	1,49
L4	49,21 % (62)	41,27 % (52)	4,76 % (6)	4,76 % (6)	1,53
L5	31,75 % (40)	13,49 % (17)	10,32 % (13)	44,44 % (56)	1,61

8. **Werden Sie voraussichtlich an der konaktiva 2008 teilnehmen? ***
 Fragetyp: Tabelle/Matrix



Legende:

- A Ja
- B Nein
- C keine Angabe
- L1 Messe
- L2 Warmup
- () Absolutwert

	A	B	C
L1	87,30 % (110)	1,59 % (2)	11,11 % (14)
L2	19,05 % (24)	34,13 % (43)	46,83 % (59)